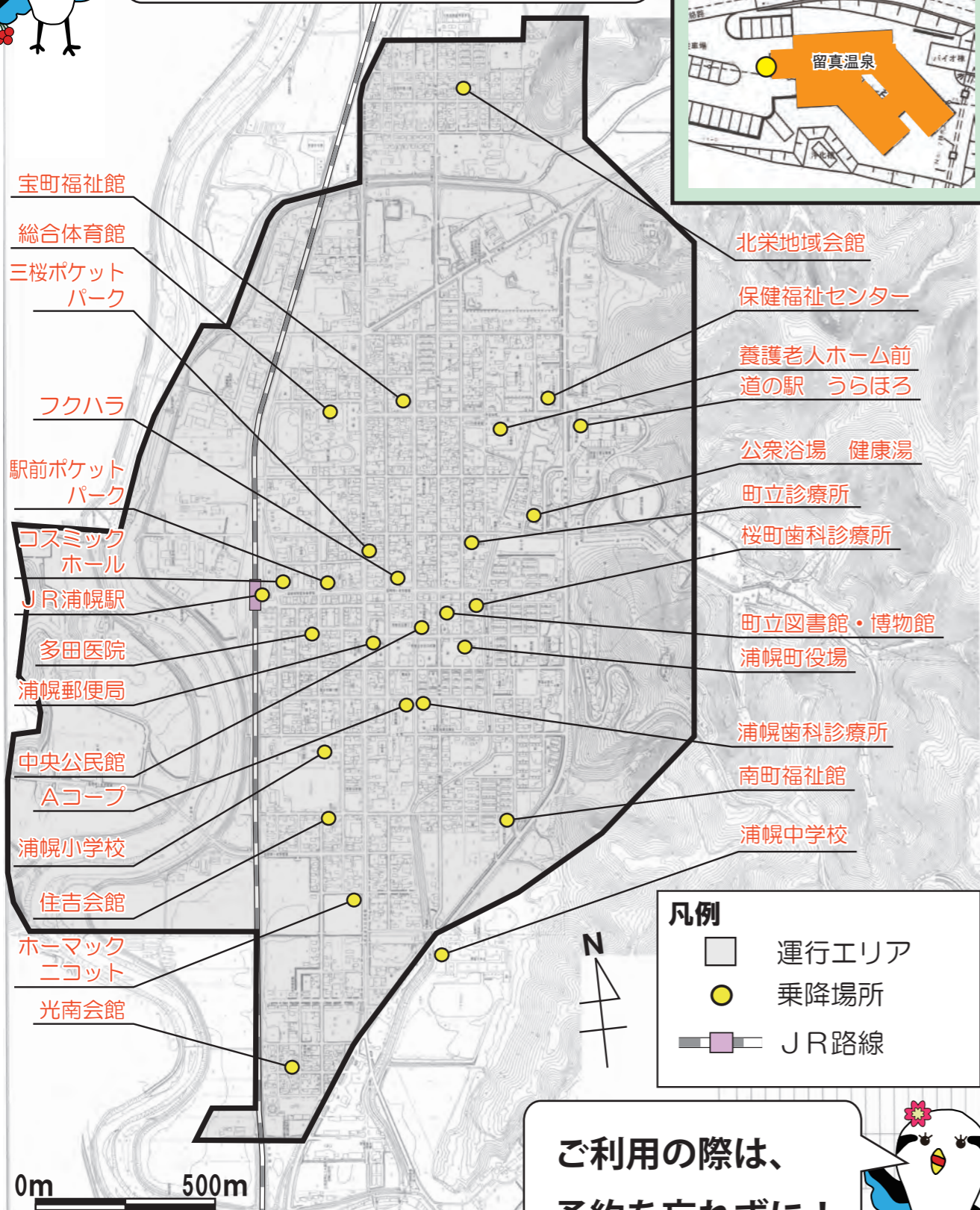


# 市街地予約運行型バスの 運行エリア図及び乗降場所

# 市街地予約運行型バスの 実証運行のお知らせ

予約に応じて、運行エリア内の  
自宅と乗降場所の間を送迎  
するよ！！

## 留真温泉



ご利用の際は、  
予約を忘れずに！

1回当たりの利用料金は100円

実証運行の内容は以下の通りです。

### ◆市街地予約運行型バス（ご利用・ご予約方法は中面参照）

#### ◇運行エリア

左記の運行エリア図を参照してください。

#### ◇運行期間

平成26年11月10日（月）  
～平成27年1月10日（土）

※日曜日は運行休止します。  
※平成26年12月31日（水）～平成27年1月4日（日）は運行休止します。

#### ◇利用運賃

1回の乗車につきお一人100円

#### ※運賃の割引について※

- 小学生未満無料、小学生・中学生半額
- 以下、該当する手帳をお持ちの方及びその介護人は半額
  - ・身体障害者手帳
  - ・知的障害者手帳
  - ・精神障害者保健福祉手帳



# 市街地予約運行型バスご利用方法



**運行期間：平成26年11月10日（月）  
～平成27年1月10日（土）**

※日曜日は運行休止します。

※平成26年12月31日（水）～平成27年1月4日（日）までは運行休止します。

## ◆運行概要

◇運行時間：

7：00～14：30までは市街地予約運行型バス  
（1回当たりの運行時間は20分程度）

14：30以降は予約運行型留真温泉バス

（予約運行型留真温泉バスは、以下の時間帯のみ運行しています）

	1便	2便	3便	4便
運行エリア	14:30 ↓ 行	17:00 ↑ 帰	18:00 ↓ 行	21:00 ↑ 帰
留真温泉	15:00 ↓ 行	16:30 ↑ 帰	18:30 ↓ 行	20:30 ↑ 帰

## ◆ご利用前までにすること

※ご利用日の前日までに予約が必要です※

**予約専用ダイヤル 015-576-2104**（毎日交通株）

（浦幌町役場の電話番号とは異なりますので、ご注意ください）

◇受付日：月～金曜日（祝日除く）

◇受付時間：9：00～17：00

◇予約必要事項：氏名・住所・利用日・  
利用時間・電話番号・  
利用人数

（お帰りもご利用の際は、あわせてお伝えください）

# 市街地予約運行型バス 利用例



ご利用日の前日までに予約専用ダイヤルまでお電話ください  
**015-576-2104**（毎日交通株）

## ◎予約受付（例）

ご利用の際は、ご利用日の前日までにあらかじめ、  
ご予約をしてください。

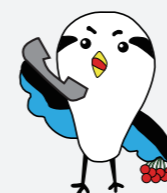


### 電話予約

「予約運行型バスを予約したいのですが」

### 予約の受付

「お名前、住所、利用日、利用時間、  
電話番号、ご利用人数を教えてください」



### 電話予約

「名前はホロマです」  
「住所は帯富154番地です」  
「電話番号は015-576-2112です」  
「6日の10：00頃にフクハラまで  
2人で乗車したいのですが」

## ◎ご利用日当日（例）

ご利用日の前日に受付担当からご確認のお電話を  
差し上げます。

### 予約の受付

「明日の9：50にご自宅前でお待ちくだ  
さい」



※予約キャンセルはご利用の30分前までに予約専用ダイヤルに  
ご連絡ください。

※ご利用当日は予約時間に自宅前でお待ちください。

※予約状況により到着時間が遅れる場合がございます。

※お帰りもご利用の際は、あわせてお伝えください。